

# フォローアップシート No. 5 力だめし

( ) 年 ( ) 組・名前 ( )

/12問

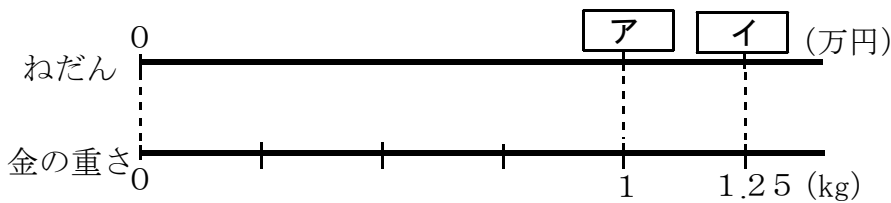
○ 答えは、すべて解答らんに書きましょう。

1 ①、②の計算をしましょう。

①  $3.7 - 1.2$

②  $\frac{1}{4} + \frac{1}{2}$

2 1.25 kgが600万円の金の重さとねだんの関係を、次のような2つの数直線で表すとき、ア と イ に当てはまる数を書きましょう。



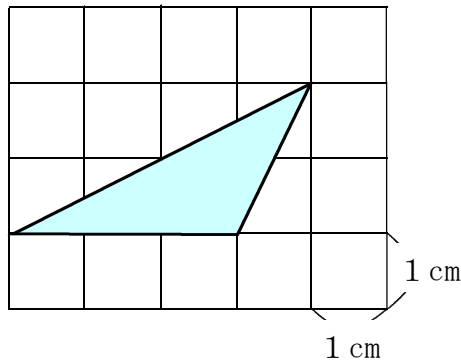
ア

イ

3 ある数を2でわったら、商が3であまりが0.1でした。ある数を求める式を、次のア～エの中から1つ選んで、その記号を書きましょう。

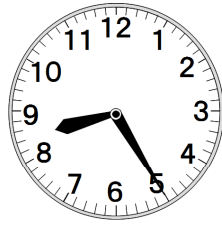
- ア  $2 \times 3 + 0.1$
- イ  $2 \times 3 - 0.1$
- ウ  $3 \div 2 - 0.1$
- エ  $3 \div 2 + 0.1$

4 次の三角形の面積は何 $\text{cm}^2$ ですか。答えを書きましょう。ただし、図の1目もりは1 cmとします。



$\text{cm}^2$

- 5 次の時計は、たろうさんの学校の朝読書が終わる時刻を表しています。たろうさんの学校の給食が始まる時刻は、午後0時20分です。朝読書が終わってから給食が始まるまで、何時間何分ありますか。答えを書きましょう。



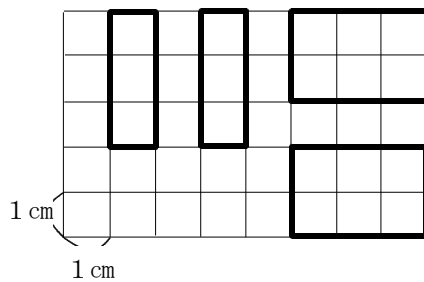
朝読書が終わる時刻

時間	分
----	---

- 6 Aの部屋の面積は10m<sup>2</sup>で、部屋の中には5人います。Aの部屋の1m<sup>2</sup>あたりの人数は何人ですか。答えを書きましょう。

人
---

- 7 次の図は、ある直方体の6つの面のうち、4つの面を方眼紙に写し取ったものです。この直方体の体積は何cm<sup>3</sup>ですか。答えを書きましょう。



cm <sup>3</sup>
-----------------

- 8 次の □ のことを表した式はどれですか。下のア～エの中から1つ選んで、その記号を書きましょう。また、□ に当てはまる数を求めて書きましょう。

1.5 Lのジュースを□人で同じ量ずつ分けると、1人分は0.3 Lになった。

- ア  $1.5 + \square = 0.3$   
 イ  $1.5 - \square = 0.3$   
 ウ  $1.5 \times \square = 0.3$   
 エ  $1.5 \div \square = 0.3$

記号
----

□の数
-----

- 9 定価800円のハンカチを定価の10%引きで買いました。代金は何円になりますか。答えを書きましょう。ただし、消費税は考えないものとします。

円
---